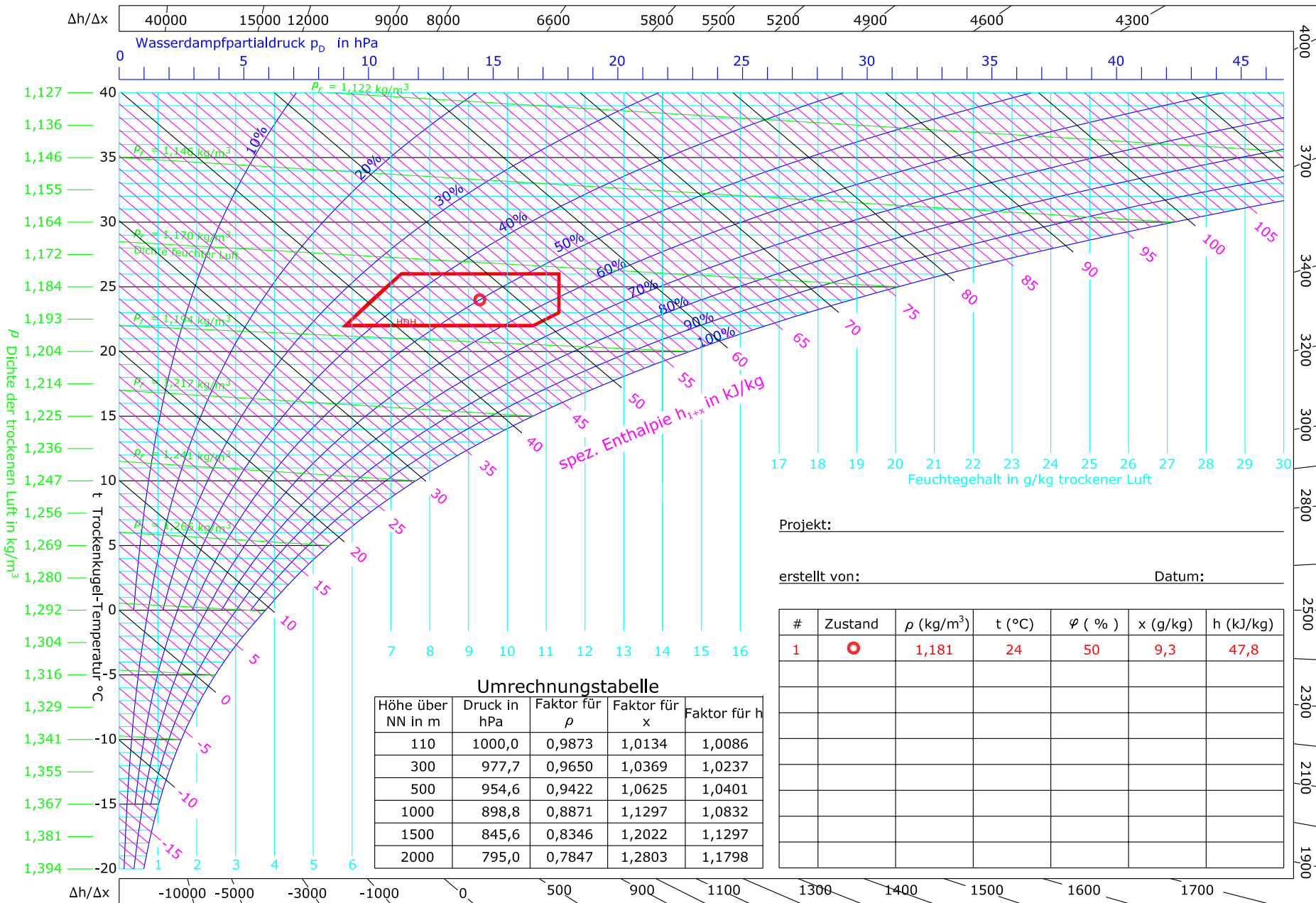


# Mollier-h,x-Diagramm für feuchte Luft

Gesamtdruck 1013,15 hPa



Umrechnungstabelle

Höhe über NN in m	Druck in hPa	Faktor für $\rho$	Faktor für $x$	Faktor für $h$
110	1000,0	0,9873	1,0134	1,0086
300	977,7	0,9650	1,0369	1,0237
500	954,6	0,9422	1,0625	1,0401
1000	898,8	0,8871	1,1297	1,0832
1500	845,6	0,8346	1,2022	1,1297
2000	795,0	0,7847	1,2803	1,1798

Heusenstammer Str. 31  
 D - 63179 Oberthausen  
 FON 06104 409820  
 DOMAIN www.air2000.de

